

SHANY 智能早期防災預警系統 (TemperatureIoT)

兩百萬畫素雙眼熱成像攝影機

SNT-8D0120TFB

- 白光LED燈
- 2百萬畫素高解析度影像
- 80X60熱成像影像
- 雙眼提供熱成像與可視影像比對
- 合金外殼堅固耐用
- IP66
- 支持12Vdc & PoE

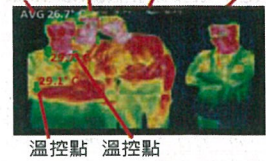


溫控熱成像智能分析軟體

SNVR-6436PC-IVS

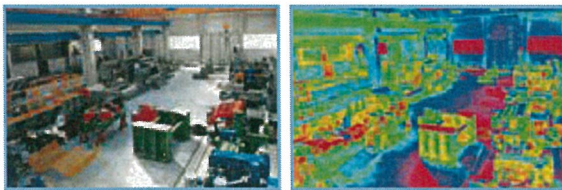
- 支援"Thermal"熱成像攝影機多點溫度偵測與報警
- 支援360度攝影機魚眼校正與預覽分割、回放分割功能
- 臉部偵測 ■ 人流計數器
- 虛擬圍籬偵測 ■ 物件看守
- 支援最大36路影像同時錄影

空間 空間 空間
平均溫最低溫 最高溫 最高溫
最高溫點警報啟動

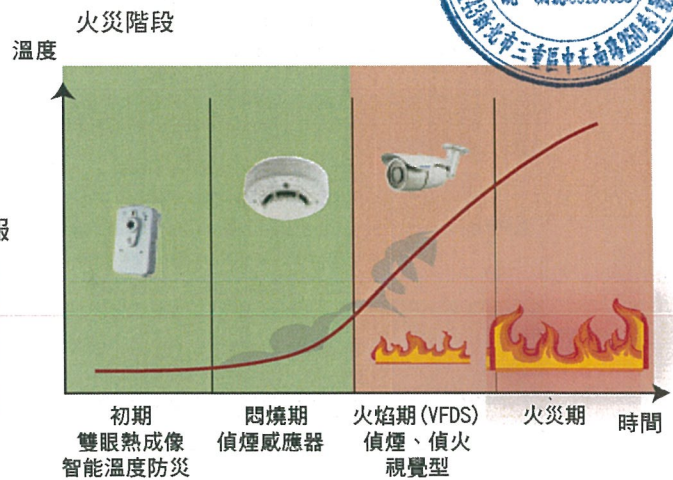


溫控產品功能

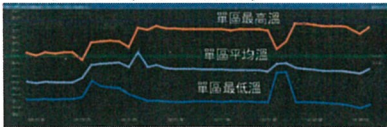
- 雙眼熱成像提供2M實際影像比對



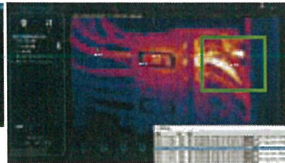
- SHANY攝影機火災階段應用



- 單點/區域溫度變化即時紀錄/歷史紀錄



- 單一區域高/低溫度警報



詳細監控單區不同時間點的最高溫、平均溫、最低溫，可自由點閱不同時間點的溫度數據。

溫控產品應用與行業別

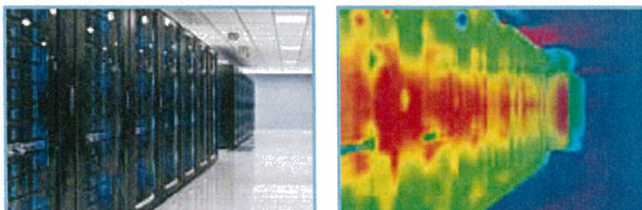
- 電力/製造業/重工業 (設備故障偵測)



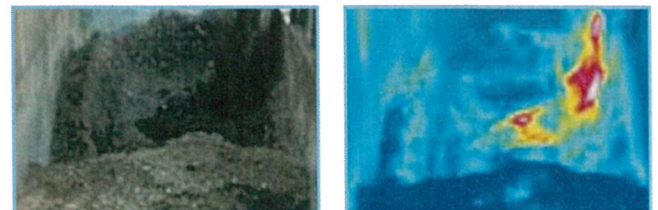
- 電動車充電站



- 雲端資料中心 (溫控與入侵偵測)



- 肥料業 (火災預防與偵測)



台北總公司:
11493台北市內湖區內湖路一段92號4樓
Tel: +886 2 2659-0071 Fax: +886 2 2658-4626

www.shany.com

SHANY
THE EYES OF IOT

IVS II-NVR 6400系列

溫控熱成像智能分析軟體

- 最大 36 路攝影機同時監看、錄影
- RAID 5 儲存格式
- 智能影像分析
 - ◊ 熱成像攝影機溫度偵測與溫度記錄
 - ◊ 360 度攝影機預覽分割與回放分割
 - ◊ 臉部偵測、物件看守、人流計數、虛擬圍籬
- 即時警報功能 • 硬體擴充
 - ◊ 網路警報盒 ◊ 警報錄影 ◊ 聲音播放 ◊ E-mail ◊ 電子地圖
 - ◊ 單一最大 10TB 硬碟 ◊ 4 x 3.5"/2.5" 熱插拔 ◊ 2 x HDMI + 1 x DisplayPort, 三螢幕同時輸出
 - ◊ 2 x Gigabit 網路埠 + Intel® 802.11ac WiF ◊ BlueTooth 4.2 模組



智慧功能	雙眼熱成像攝影機	<ul style="list-style-type: none"> • 雙鏡頭設置包含顯示該物體的溫度以及清楚照射出該物體的特徵 • 智能熱感應偵測，可設定欲偵測的溫度範圍，超過設置的最高溫度即觸發警報 • 常用於偵測機房服务器的溫度以及廚房的溫度監控等等，可即時控制機房服务器的溫度及避免居家失火的發生
	魚眼全景	<ul style="list-style-type: none"> • 360度全景畫面，180度雙重檢視及四重檢視 • 矯正即時影像或錄影中的變形
	智慧模組功能	<ul style="list-style-type: none"> • 臉部偵測 • 虛擬圍籬偵測 • 人流計數器 • 物件看守
	管理系統	<ul style="list-style-type: none"> • 監控與偵測從攝影機傳來的訊息 • 保存事件記錄以便未來搜尋 • 在螢幕上顯示電子地圖以及即時影像
	儲存	<ul style="list-style-type: none"> • 快取錄影資料以免網路異常時遺失記錄 • 在外部儲存裝置上自動循環及簡易搜尋影像 • 延伸儲存空間到NAS/SAN/DAS 以應付鉅額資料
	網路攝影機優化	<ul style="list-style-type: none"> • 支援區網內部型號攝影機的單鍵設定及自動連接 • 36路百萬畫素網路攝影機 • 本地端螢幕，設定及搜尋影像 • 支援雙碼流 • 一鍵設定攝影機
軟體功能	顯示配置	支援36/30/25/24/20/16/12/9/6/4/1分割畫面，全螢幕顯示與自訂畫面配置
	監看功能	<ul style="list-style-type: none"> • 支援可達5百萬畫素高解析度IP Camera，2百萬攝影機可達到每秒30張 • 支援ONVIF及RTSP協議新增攝影機，可將市面上幾乎所有品牌攝影機涵蓋在內 • 使用者可以透過螢幕，掌控系統本機伺服器狀態、錄影剩餘空間、管轄攝影機清單及其連線狀態等 • 提供固定的監控視窗，可在單一螢幕上顯示4、6、9、16、25、36個頻道 • 支援雙向監聽功能(可關閉)，但不影響錄影，網路時間自動校正(NTP)功能
	錄影功能	<ul style="list-style-type: none"> • 支援可達5百萬畫素高解析度IP Camera，2百萬攝影機可達到每秒30張 • 高品質錄影，支援H.264、MPEG4、MJPEG之錄影格式 • 智能錄影模式：預約排程錄影、警報錄影、預約加警報 • 支援移動偵測警報、攝影機遮蔽等，按使用者需求，劃分多個不同的警戒區域，並可支援多段偵測靈敏度等級 • 支援浮水印
	回放功能	<ul style="list-style-type: none"> • 支援單畫面及4分割畫面同時回放。 • 支援日曆輸入、時間輸入及時間軸點選搜尋播放功能 • 回放倍數有1/16、1/8、1/6、1/4、1/2、1、2、4、8、16、32、64、100、200倍等 • 錄影資料可以直接轉存為AVI 影片格式，亦可將影像存成BMP或JPG單張格式 • 提供錄影畫面特效處理，如畫面馬賽克，畫面旋轉等 • 回放時可設定連續拍照(1~999張) • 支援360度攝影機軟體解壓縮運算分割顯示，適用於魚眼攝影機 • 智慧搜尋功能，可依照畫的區塊來搜尋有變化的錄影
	警報功能	<ul style="list-style-type: none"> • 警報錄影包含：位移偵測、IO 警報、IVS警報等事件 • 支援警報前錄影(Pre-Alarm)0~150秒及警報後錄影5~120秒(Pre-Alarm)
	警報聯動	<ul style="list-style-type: none"> • 具備警報聯動動作編輯功能，可依照警報種類、來源位置、聯動動作、對應抓取畫面等四項順序，自行定義聯動對應關係，可單一事件來源對應多項聯動動作，例如：Camera 1產生位移偵測事件，同時快照Camera 2 & 5的畫面並啟動錄影 • 聯動動作可提供：錄影、警報畫面拍照及連拍、語音示PTZ預設點、E-mail、單畫面放大 • 位移偵測、感應器觸發、影像遺失硬碟損毀等類型的事件產生時，可針對不同警報及每支頻道影像，分別指定不同的對應語音檔案，也可透過設定發送EMAIL給其使用者或利用簡訊通知
事件錄影功能	<ul style="list-style-type: none"> • 具備事件 (LOG)記錄功能，可區分為：系統紀錄、操作紀錄、登錄紀錄、警報日誌，使用者可依自行選取日期，查詢即時、過往的所有歷史事件記錄，便於管理者分類查詢研判 • 操作權限可分為儲存管理、使用者管理、設備管理、錄影排程管理、位移偵測管理、網路管理、系統設定、日誌管理、警報聯動管理、編輯鏡頭排列順序、密碼修改、PTZ雲台操控、回放功能、照片瀏覽、電子地圖功能、關閉NVR系統、允許遠端登入NVR及允許監看攝影機畫面數等權限區分 	
自動備份功能	<ul style="list-style-type: none"> • 以自行設定備份工作執週期，如：每月、天或單次執行 • 以自行指定資料備份時段及備納人之攝影機畫面 • 以自行指定備份裝置，支援本機硬碟、外接式硬碟、網路磁碟、NAS、FTP Server、磁碟陣列、磁帶機、USB隨身碟、CD/DVD燒錄機、SD、CF、MMC、XD等記憶卡備份 	



*規格更改不另行通知. V02_181206.